

# HIDROVIA DO PARAGUAI



28/06/2010

Ministério da  
Agricultura, Pecuária  
e Abastecimento



**POSIÇÃO DA AGROPECUÁRIA BRASILEIRA  
NO  
RANKING MUNDIAL DE PRODUÇÃO E EXPORTAÇÃO  
2008**

Produto	Produção	Exportação	Part. no Comércio Mundial
Açúcar	1º	1º	42%
Café	1º	1º	32%
Suco de Laranja	1º	1º	85%
Álcool	2º	1º	100%
Complexo de Soja	2º	2º	28%
Carne Bovina	2º	1º	26%
Carne de Frango	3º	1º	44%
Milho	3º	4º	8%
Carne Suína	4º	4º	12%



# EXPORTAÇÕES DO AGRONEGÓCIO

(Em mil toneladas)

AGRONEGÓCIO		1999	2009
Florestal	Celulose	3.107,9	8.585,8
	Papel	1.296,2	2.010,0
	Madeira	3.515,4	3.179,3
	Total	7.919,5	13.775,1
Sucro-Alcooleiro	Açúcar	7.827,0	17.925,5
	Álcool	325,8	2.646,4
	Total	8.152,8	20.571,9
Carnes	Bovinos	323,4	1.245,1
	Suínos	94,1	606,3
	Aves	802,3	3.603,4
	Total	1.219,8	5.454,8
Grãos	Soja	8.917,2	28.562,7
	Farelo de Soja	10.430,9	12.253,0
	Milho	7,5	7.781,9
	Algodão	0,3	75,0
	Plumas	3,8	505,0
	Total	19.359,7	49.177,6



Fonte: Aliceweb

Elaboração: DIEL/MAPA

Ministério da  
Agricultura, Pecuária  
e Abastecimento



# **Agronegócios**

## **Principais Resultados e Tendências**

<b>Grãos</b>	<b>2008/09</b>	<b>2019/20</b>
Soja	57,09	81,95
Milho	50,09	70,12
Trigo	5,67	7,07
Arroz	12,63	14,12
Feijão	3,48	4,27
	<b>129,84</b>	<b>177,52</b>

**+47,7 milhões toneladas  
36,7%**

<b>Carnes</b>	<b>2008</b>	<b>2020</b>
Frango	11,13	16,63
Bovina	7,83	9,92
Suína	3,19	3,95
	<b>22,14</b>	<b>30,5</b>

**+ 8,47 milhões toneladas  
+ 37,75%**



**Fonte: AGE/MAPA**

Ministério da  
Agricultura, Pecuária  
e Abastecimento



## ESTIMATIVA DA ÁREA PLANTADA SAFRAS 2008/09 E 2009/10

(Em 1.000 ha)

PRODUTO	SAFRA	
	2008/9	JUN/2010
ALGODÃO	843,2	833,7
ARROZ	2.909,0	2.769,4
FEIJÃO *	4.147,8	3.762,2
MILHO *	14.171,8	12.940,5
SOJA	21.743,1	23.358,8
TRIGO	2.396,2	2.428,0
DEMAIS PRODUTOS	1.463,3	1.276,7
BRASIL	47.674,4	47369,3

## ESTIMATIVA DA PRODUÇÃO DE GRÃOS SAFRAS 2008/09 E 2009/10

(Em 1.000 t)

PRODUTO	SAFRA	
	2008/9	ABR/2010
ALGODÃO	1.890,6	1.938,0
ARROZ	12.602,5	11.356,8
FEIJÃO *	3.490,6	3.518,7
MILHO *	51.003,9	53.459,8
SOJA	57.165,5	68.707,9
TRIGO	5.884,0	5.026,3
DEMAIS PRODUTOS	3.097,4	2.909,9
BRASIL	135.134,5	146.917,4

\* Total das safras



**FONTE: CONAB - JUN/2010**

Ministério da  
Agricultura, Pecuária  
e Abastecimento



# PRODUÇÃO DE GRÃOS 2009/10

(Em mil t)

<b>REGIÃO SUL</b> <b>62.037,7</b>	PR	30.701,8
	SC	6.665,3
	RS	24.670,6

<b>REGIÃO CENTRO OESTE</b> <b>51.177,9</b>	MT	28.377,3
	MS	8.947,3
	GO	13.406,5
	DF	446,8

<b>REGIÃO SUDESTE</b> <b>17.230,5</b>	MG	10.260,0
	ES	112,2
	RJ	27,5
	SP	6.830,8

<b>REGIÃO NORDESTE</b> <b>12.364,8</b>	MA	2.558,8
	PI	1.407,6
	CE	503,4
	RN	63,6
	PB	119,5
	PE	309,9
	AL	96,5
	SE	801,0
	BA	6.504,5

<b>REGIÃO NORTE</b> <b>4.106,4</b>	RR	101,8
	RO	926,9
	AC	83,8
	AM	44,9
	AP	9,4
	PA	1.053,1
	TO	1.886,5



**FONTE: CONAB - JUN/2010**

Ministério da  
Agricultura, Pecuária  
e Abastecimento



# Ranking do Agronegócio

## Exportações

Soja
Milho

Países	Safra 2008/09	Países	Safra 2008/09
EUA	37.421	EUA	47.907
<b>Brasil</b>	<b>24.000</b>	Argentina	8.458
Argentina	9.850	China	7.178
Paraguai	4.900	<b>Brasil</b>	<b>5.497</b>
Canadá	2.000	Ucrânia	2.300



Em mil toneladas

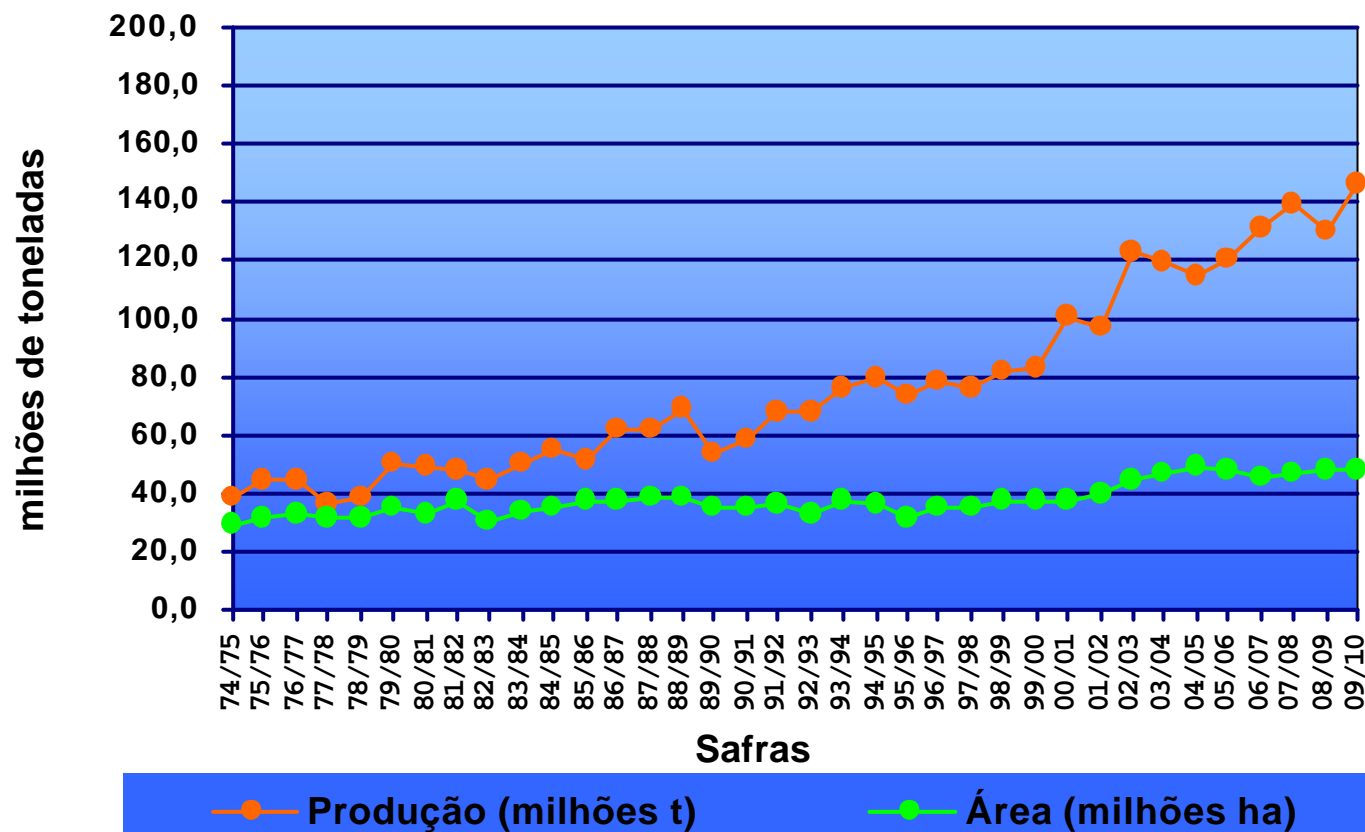
Fonte: USDA

Ministério da  
Agricultura, Pecuária  
e Abastecimento



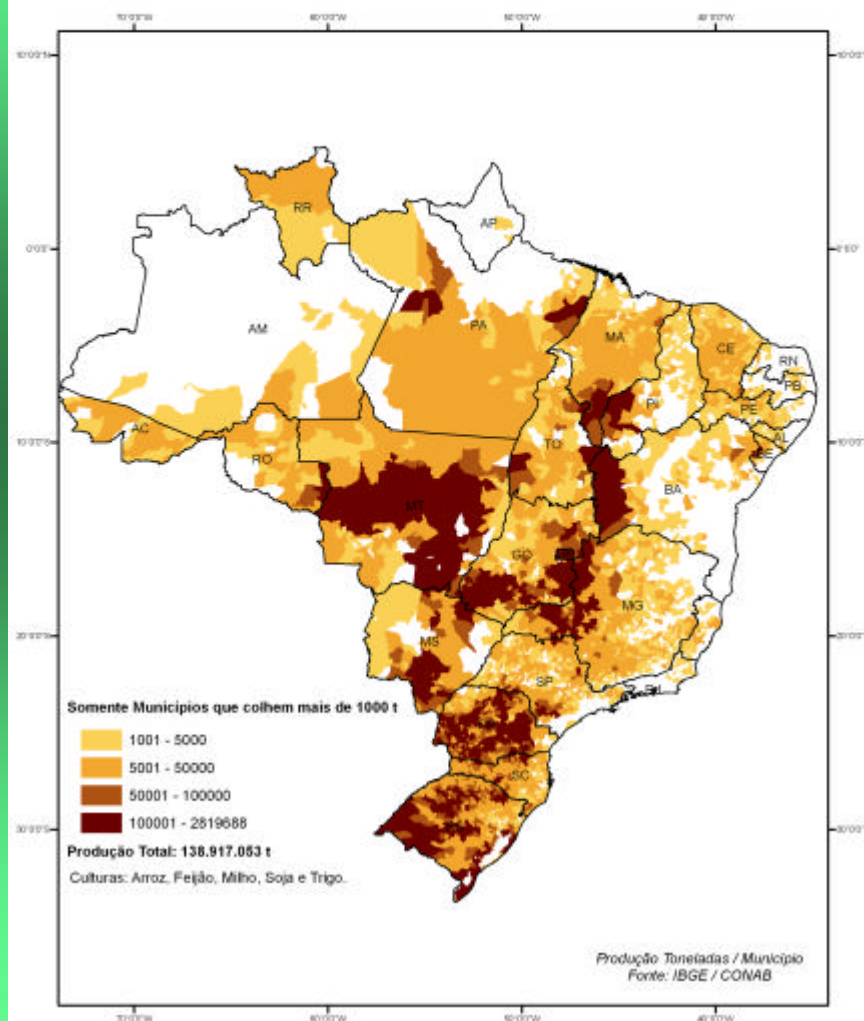
# Agronegócios

## Produção de Grãos e Área Plantada

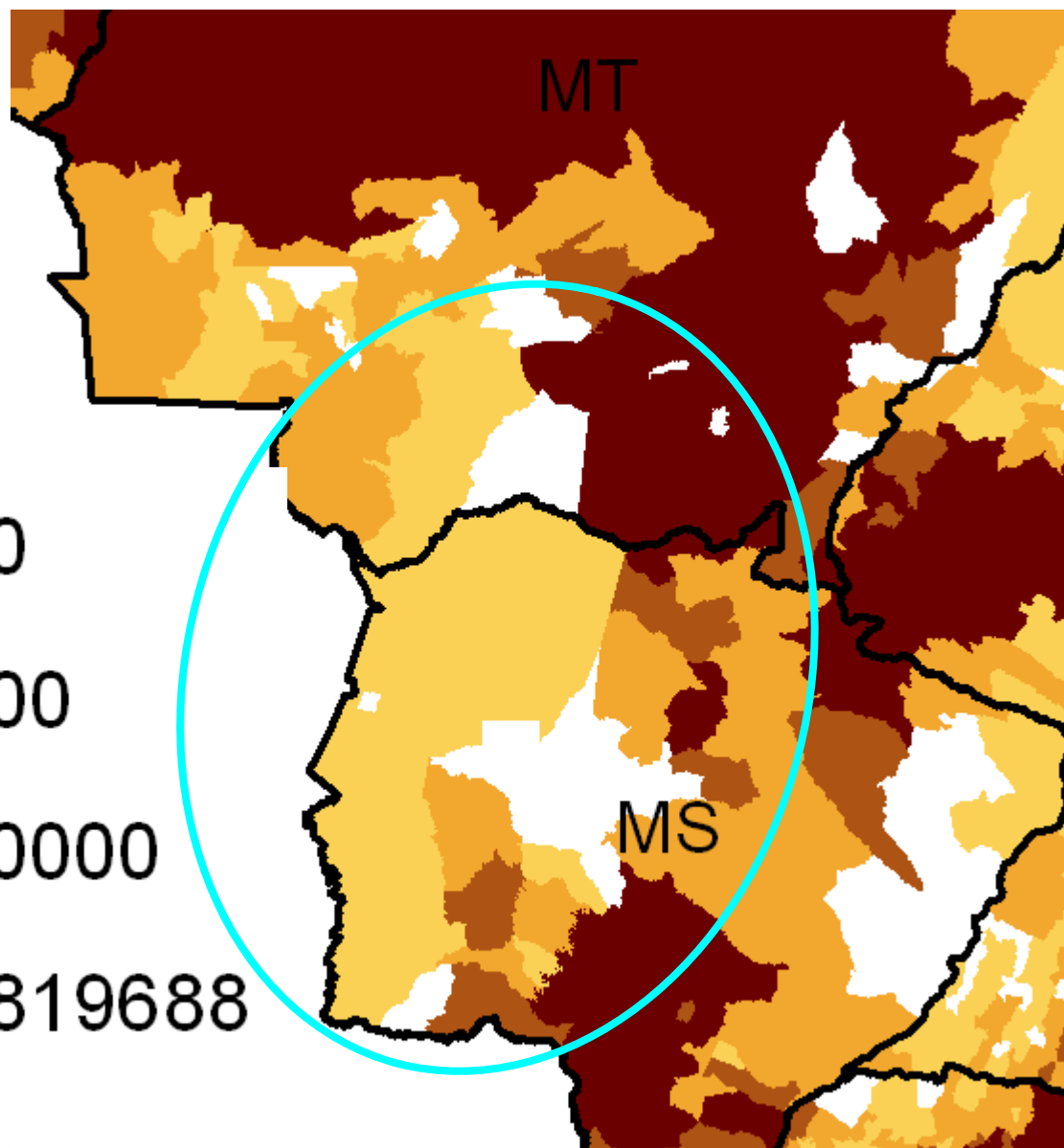
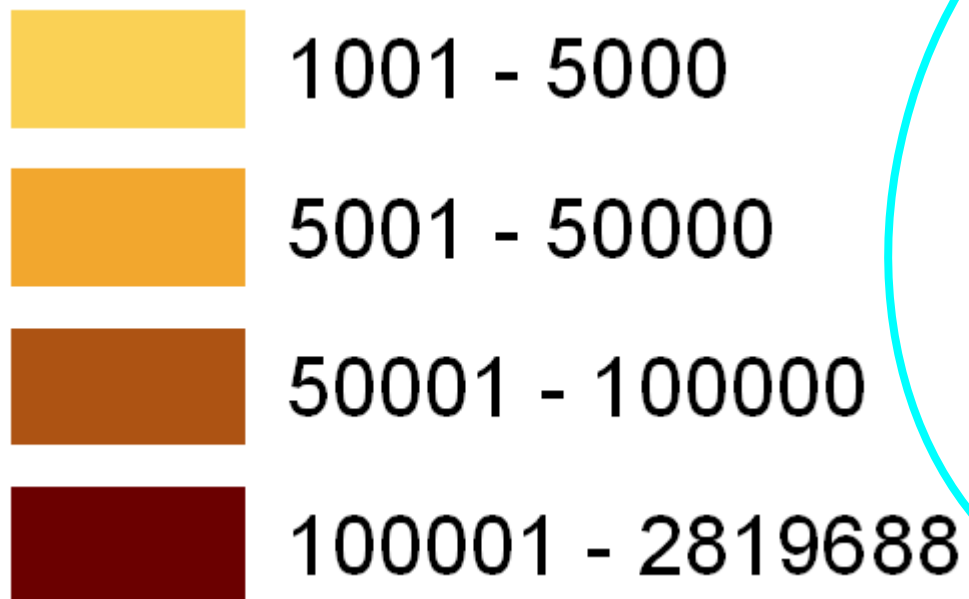




## Produção Brasileira de Grãos - Safra 2008



## PRODUÇÃO EM TONELADAS



**FONTE: CONAB**

Ministério da  
Agricultura, Pecuária  
e Abastecimento





**Fonte: IBGE - JUN/2010**  
**Elaboração: DIEL MAPA**

Ministério da  
Agricultura, Pecuária  
e Abastecimento



## PRODUÇÃO MATO GROSSO - 2008

Produto	Quantidade Produzida (t)	Produto	Valor (1 000 R\$)
Soja	17.212.351	Soja	9.661.625
Cana-de-açúcar	15.850.786	Milho	2.562.022
Milho	7.799.413	Algodão	2.023.074
Algodão	2.083.398	Cana-de-açúcar	566.850
Arroz	682.506	Mandioca	340.497



Fonte: IBGE - JUN/2010

Ministério da  
Agricultura, Pecuária  
e Abastecimento



## PRODUÇÃO MATO GROSSO DO SUL - 2008

PRODUTO	Quantidade Produzida (t)	PRODUTO	Valor (1 000 R\$)
Cana-de-açúcar	21.362.034	Soja	2.846.807
Soja	4.570.771	Milho	976.338
Milho	3.675.526	Cana-de-açúcar	649.569
Mandioca	572.975	Algodão	180.690
Sorgo	205.392	Arroz	102.002



Fonte: IBGE - JUN/2010

Ministério da  
Agricultura, Pecuária  
e Abastecimento



## PRODUÇÃO ÁREA DE INFLUÊNCIA – 2008

(Em t)

Produto	MS	MT	Total
Algodão	2.573	36	2.609
Arroz	66.602	12.352	78.954
Feijão	5.205	1.122	6.327
Milho	775.680	46.019	821.699
Soja	1.039.499	34.594	1.074.093
Cana	2.451.970	681.790	3.133.760
Mandioca	46.870	52.847	99.717
Girassol	1.747	0	1.747
Sorgo	3.930	0	3.930
Trigo	14.430	0	14.430
Total	4.408.506	828.760	5.237.266

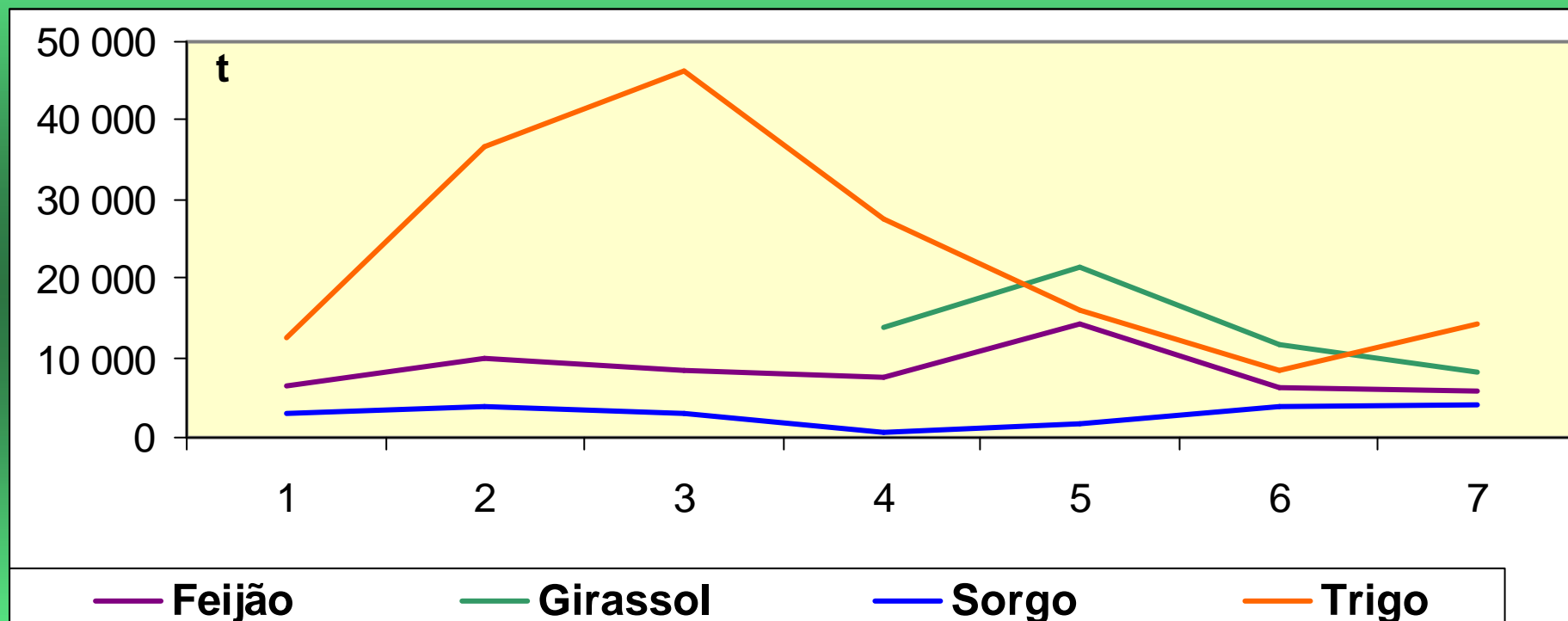


Fonte: IBGE - JUN/2010  
Elaboração: DIEL MAPA

Ministério da  
Agricultura, Pecuária  
e Abastecimento



# EVOLUÇÃO DA PRODUÇÃO NA ÁREA DE INFLUÊNCIA 2002 A 2008

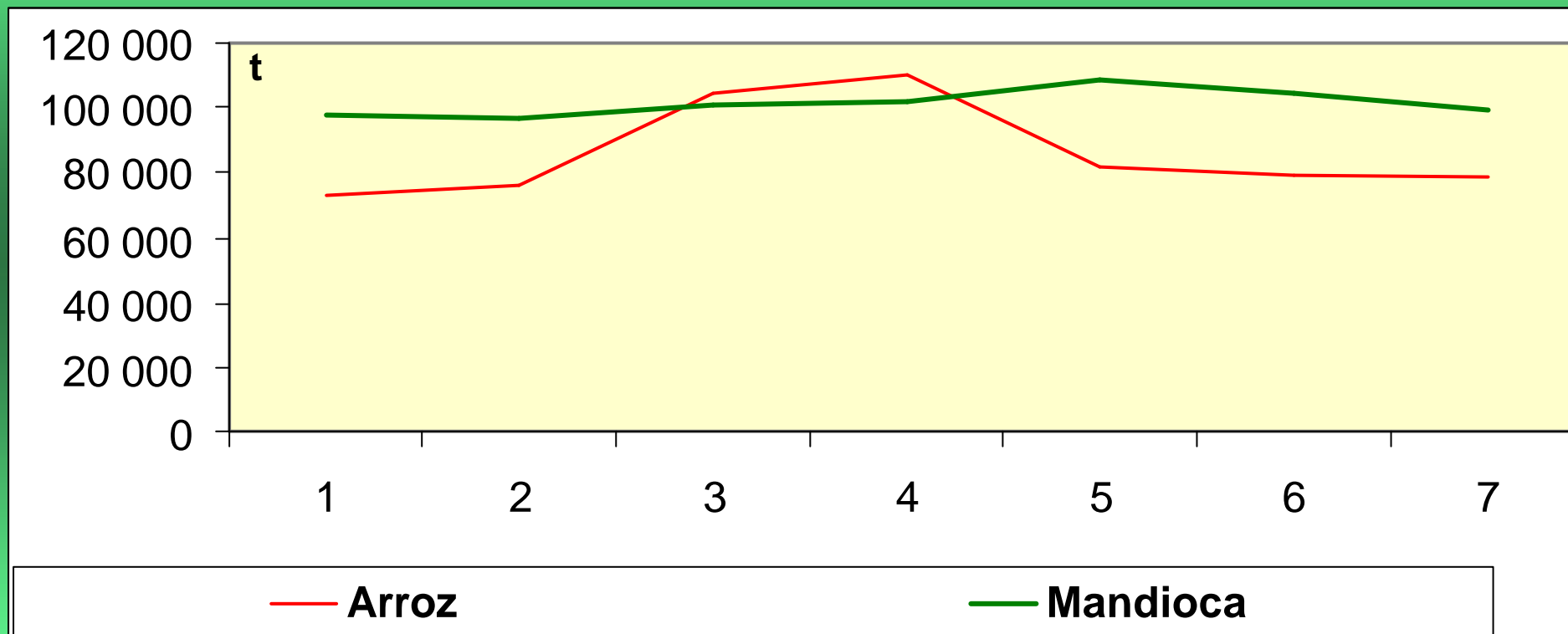


Fonte: IBGE - JUN/2010  
Elaboração: DIEL MAPA

Ministério da  
Agricultura, Pecuária  
e Abastecimento



# EVOLUÇÃO DA PRODUÇÃO NA ÁREA DE INFLUÊNCIA 2002 A 2008



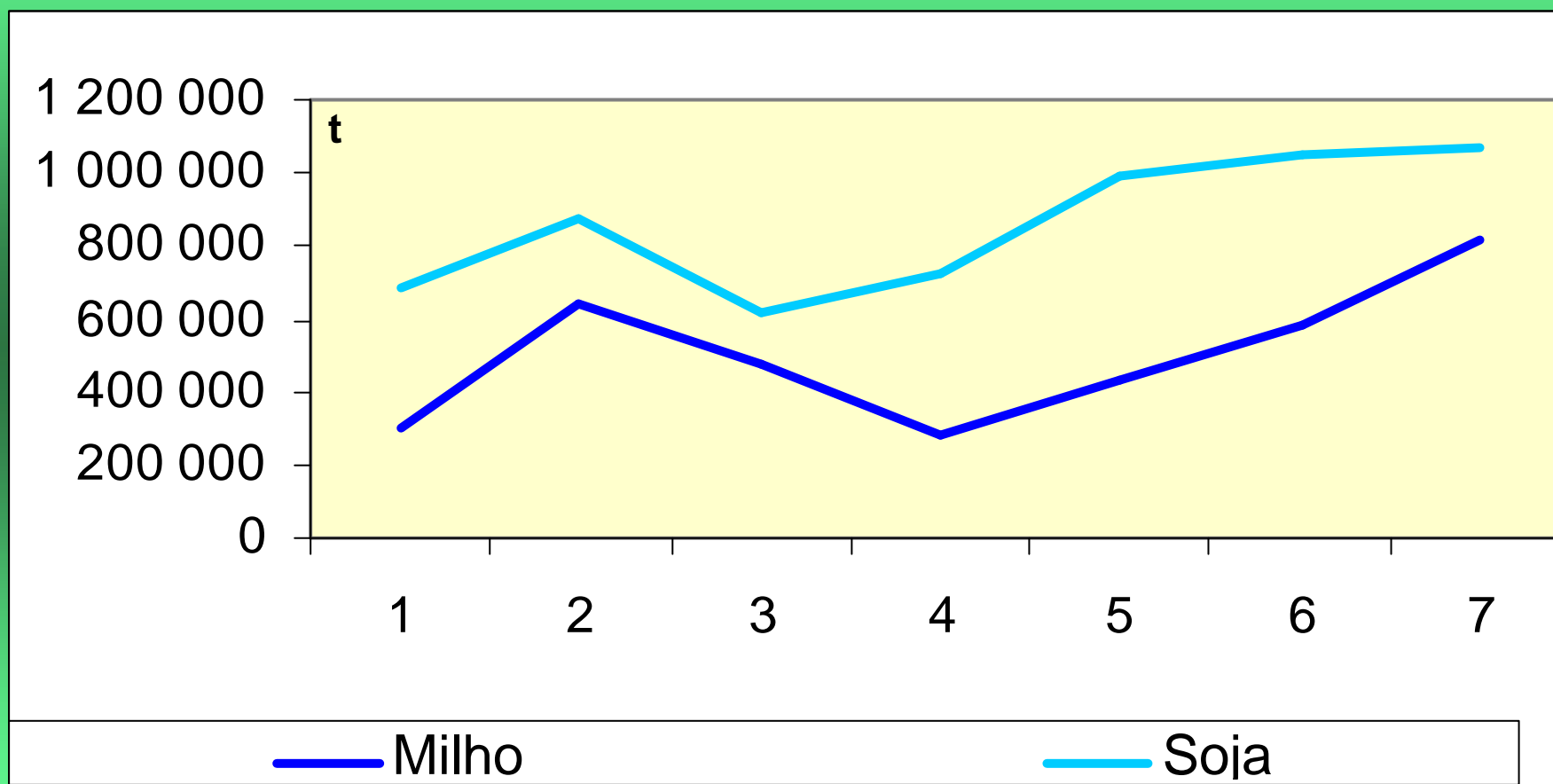
Fonte: IBGE - JUN/2010  
Elaboração: DIEL MAPA

Ministério da  
Agricultura, Pecuária  
e Abastecimento





# EVOLUÇÃO DA PRODUÇÃO NA ÁREA DE INFLUÊNCIA 2002 A 2008

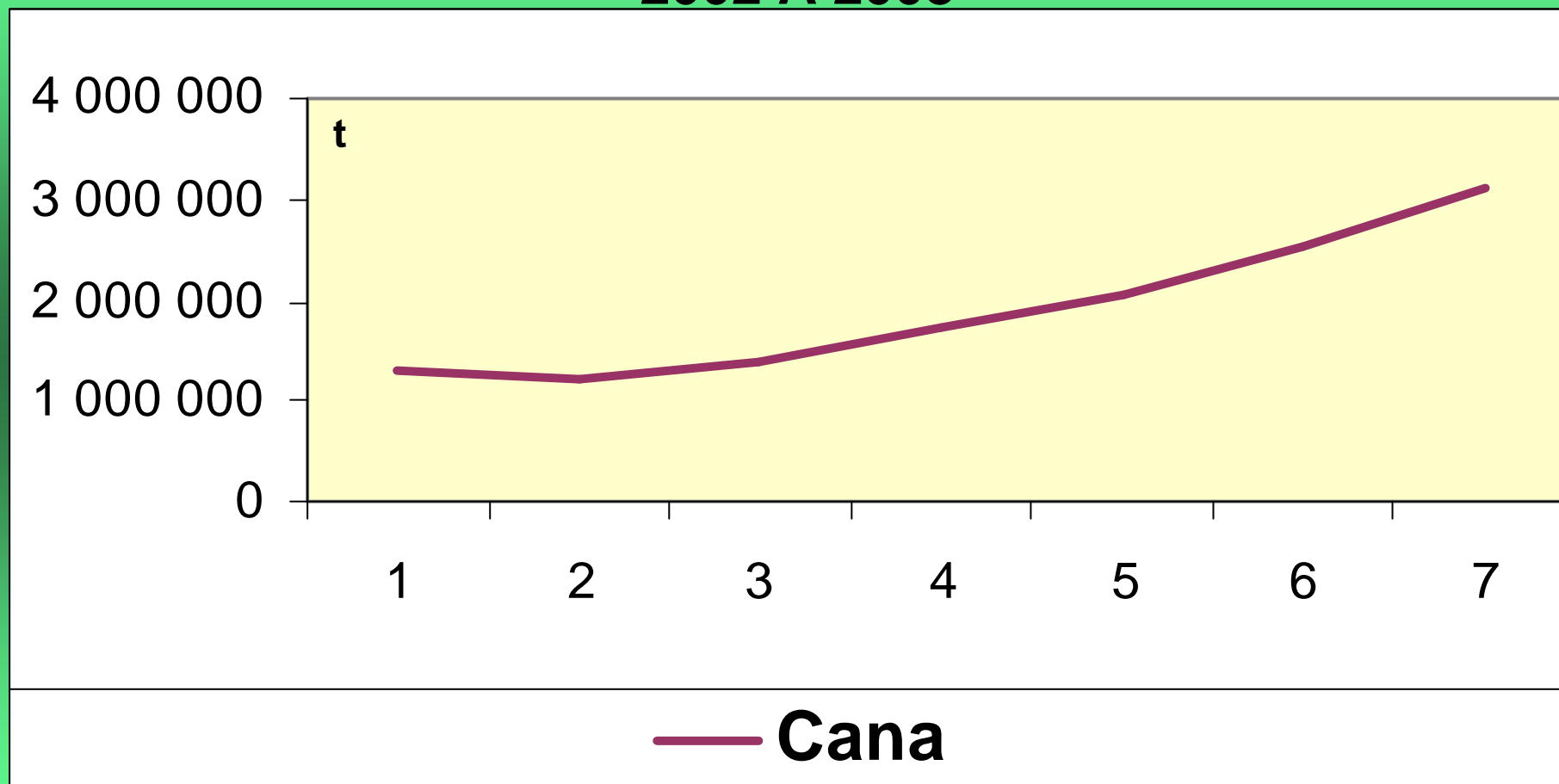


Fonte: IBGE - JUN/2010  
Elaboração: DIEL MAPA

Ministério da  
Agricultura, Pecuária  
e Abastecimento



## EVOLUÇÃO DA PRODUÇÃO NA ÁREA DE INFLUÊNCIA 2002 A 2008

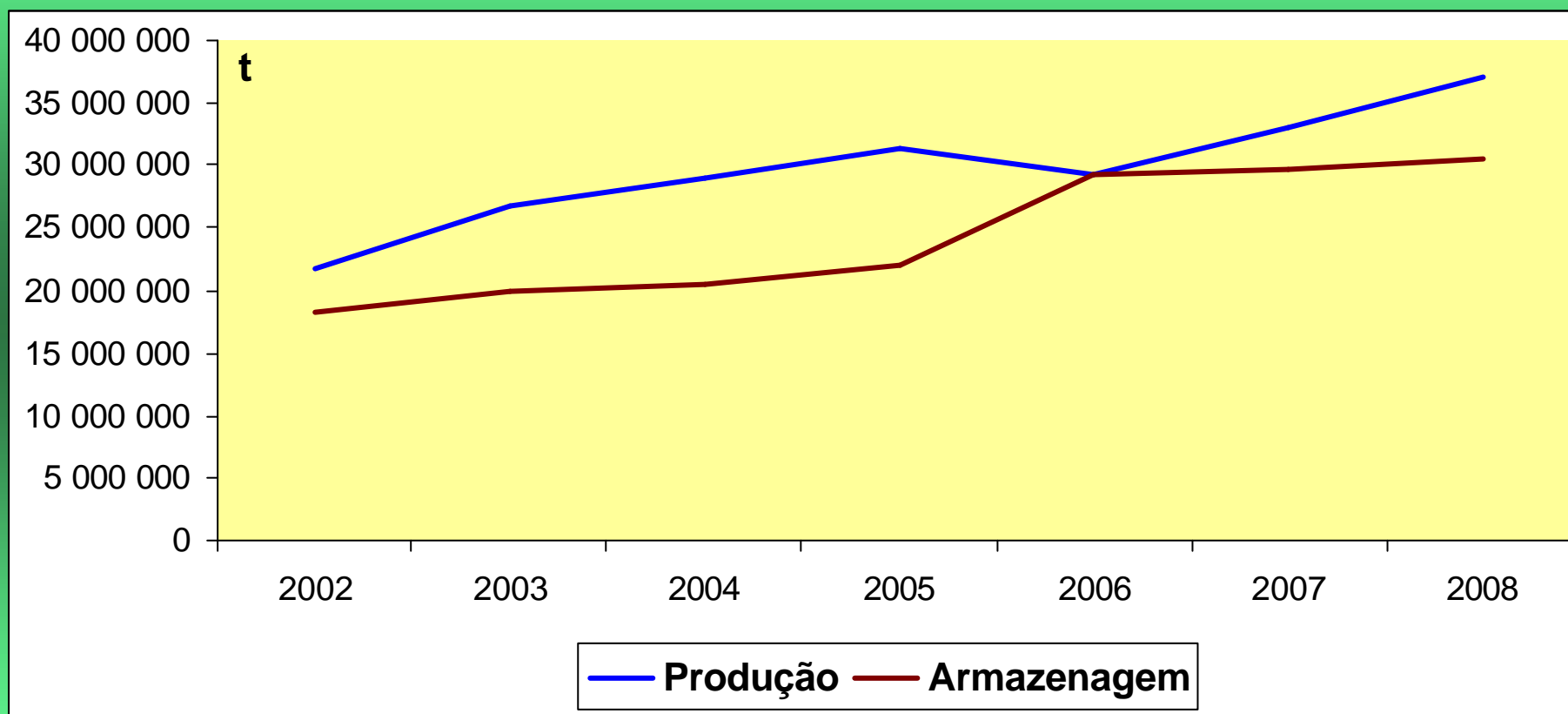


Fonte: IBGE - JUN/2010  
Elaboração: DIEL MAPA

Ministério da  
Agricultura, Pecuária  
e Abastecimento



## EVOLUÇÃO PRODUÇÃO X CAPACIDADE DE ARMAZENAGEM MS + MT - 2002 a 2008



**Fonte: IBGE – CONAB -JUN/2010**  
**Elaboração: DIEL MAPA**

Ministério da  
Agricultura, Pecuária  
e Abastecimento



---

***Clóvis Artur Rodrigues de Espíndola***  
**Engenheiro**  
**Coordenadoria-Geral de Infraestrutura Rural**  
**e**  
**Logística da Produção**  
**Departamento de Infraestrutura, Logística e**  
**Parcerias Institucionais**

E-mail: [clovis.espindola@agricultura.gov.br](mailto:clovis.espindola@agricultura.gov.br)



Ministério da  
Agricultura, Pecuária  
e Abastecimento

